



# GSM сигнализация «MICRON»

## Назначение GSM сигнализации MICRON и её характеристики:

GSM Сигнализация GSM «MICRON» предназначена для охраны объектов с применением любых имеющихся датчиков (датчики движения, герконы, обрывное средство итд.).

Устройство содержит GSM модуль, с помощью которого при срабатывании датчика, сигнализация производит тревожный звонок и отправку тревожной SMS на телефонные номера записанные в ее памяти. Питание GSM сигнализации осуществляется от любого источника питания напряжением от 7 до 28 вольт или USB источника питания напряжением 5 вольт и током не менее 1 ампера.

Средний ток потребления - 10 миллиампер. На плате сигнализации установлен цветной светодиод который выполняет функцию индикатора режима работы. Красный - сигнализация поставлена на охрану, зеленый - режим охраны отключен.

Количество авторизованных пользователей - 5.

Количество входов для датчиков - 1.

Рабочая температура окружающей среды от - 30 °С до +50 °С

## Подготовка сигнализации к работе:

Установить SIM карту в слот как показано на фото. На SIM карте не должен быть установлен PIN код. Если SIM карта новая, то ее сначала необходимо установить в любой мобильный телефон для активации. Подключить источник питания. Через 20-30 секунд устройство свяжется с сотовым оператором и загорится синий светодиод.

Сделать вызов на номер SIM карты сигнализации. Первый позвонивший номер записывается в энергонезависимую память и становится номером администратора, только с этого номера можно будет добавить (удолить) дополнительных пользователей.

## Постановка, снятие с охраны:

Для постановки или снятия сигнализации с охраны позвонить на номер SIM карты сигнализации. Сигнализация сбросит входящий звонок и пришлёт SMS с текстом «Signal OFF» (охрана выключена загорается зеленый светодиод), следующий звонок на номер SIM карты сигнализации приведет к ее переводу в режим «охрана включена» загорится красный светодиод и в ответ придет SMS с текстом «Signal ON» итд.

Для постановки или снятия сигнализации с охраны можно также использовать SMS команды: Signalon — поставить на охрану, Signaloff — снять охраны.

## Добавление, удаление авторизованных пользователей:

Для управления сигнализацией в ее память можно добавить помимо основного номера еще 4 номера с каждого из которых можно будет включать и отключать режим охраны.

Примеры команд:

Add:2+71234567890

Add:3+71234567892

Add:4+71234567893

Add:5+71234567894

Синтаксис команды:

Add — команда

: — разделитель

2 — записать во вторую ячейку памяти

+71234567890 — номер телефона

Del — Удалить номер телефона. Освобождается ячейка памяти с этим номером. (этой командой невозможно удалить номер администратора).

Пример команды:

Del:+71234567890

Синтаксис команды:

Del — команда

: — разделитель

+71234567890 — номер телефона

## Настройка входа для датчика:

По умолчанию вход для датчика настроен на срабатывание при размыкании предварительно замкнутых контактов (так работают почти все датчики движения).

Если требуется чтобы сигнализация срабатывала при замыкании предварительно разомкнутых контактов необходимо отправить с номера администратора SMS команду DatchikHigh.

DatchikHigh — тревожное уведомление будет отправлено при замыкании контактов.

DatchikLow — тревожное уведомление будет отправлено при размыкании контактов (установлено по умолчанию).

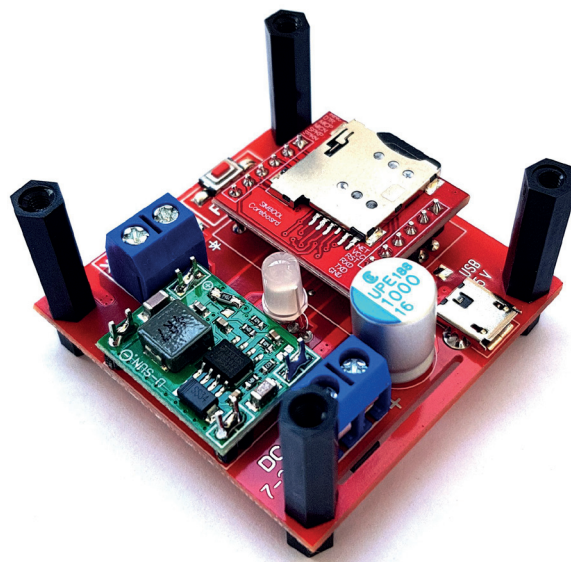
DatchikOff — обработка датчика отключена.

## Кнопка reset:

Кнопка reset - предназначена для сброса GSM сигнализации на заводские установки и является аналогом SMS команды Reset - возвращает настройки на заводские, удаляется из памяти номера телефонов включая номер администратора. Для сброса нажать и удерживать кнопку до погасания светодиода, через 20 секунд устройство перезагрузится и будет готово к работе.

### Рекомендации:

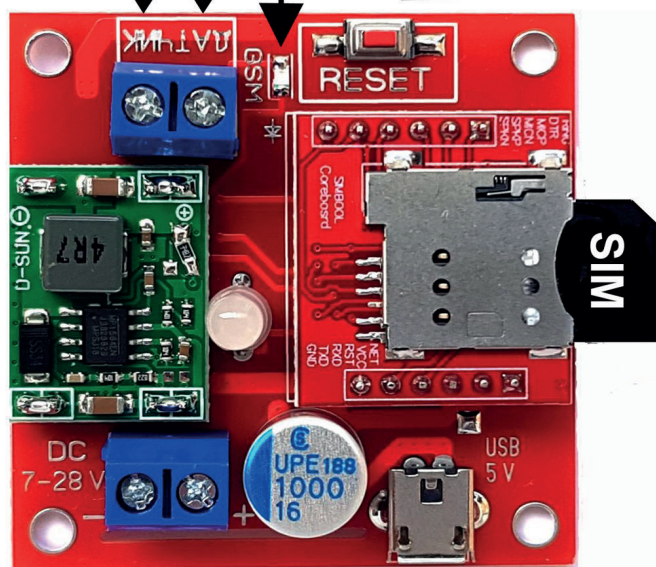
Для автономной работы сигнализации для питания можно использовать повербанк. Примерное время работы термометра от повербанка емкостью 10000 мА/ч около 30-40 дней. Для контроля баланса SIM карты прибора рекомендуется установить на смартфон приложение Мой Мегафон или Мой Билайн итд, там же можно выбрать тариф без абонентской платы и отключить все ненужные услуги.



**Синий светодиод - индикатор наличия связи с GSM оператором**

**Вход для датчика**

**Кнопка reset**



**- +**  
**Питание от 7 до 28 Вольт или micro USB 5 Вольт**